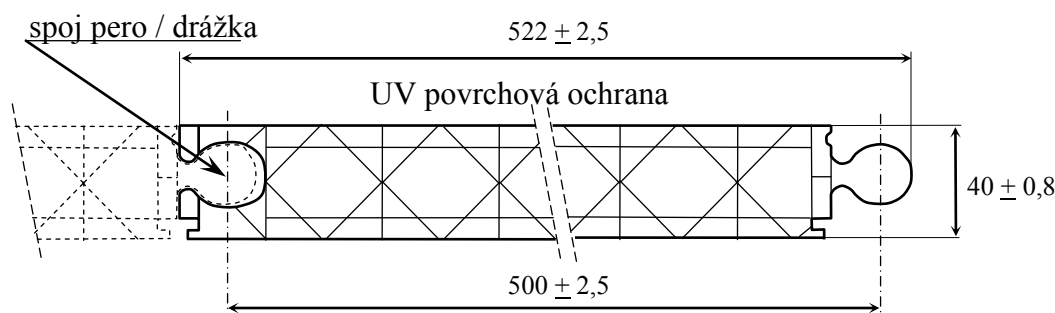


Charakteristika

Lexan™ polykarbonát je jedinečný technický termoplastický materiál s vynikajícími mechanickými, optickými a termickými vlastnostmi. Extrudované desky Lexan™ Thermoclick™ LTC40/4X/4000 tvoří energeticky úsporný systém zasklívání stěn a světlíků na výrobních halách, obchodních centrech, sportovištích a jiných rovných plochách, kde je potřeba prosvětlit interiér a udržet vnitřní klima.

- Unikátní čtyřvrstvá X struktura
- Vysoká tepelně izolační schopnost (U - hodnota = 1,27 W/ m². K)
- UV povrchová ochrana
- Vynikající tuhost
- Velmi dobrá nárazová odolnost
- Výborná propustnost světla
- Odolnost proti povětrnostním vlivům
- Nízká hmotnost, jednoduchá manipulace



UV ochrana

Všechny desky Lexan™ Thermoclick™ jsou opatřeny jednostrannou ochrannou vrstvou, která chrání desky před ultrafialovým zářením a tak zabraňuje znehodnocení materiálu, které způsobuje sluneční UV záření. Desky musí být vždy instalované tak, aby byl tento ochranný filtr z vnější strany.

Záruka

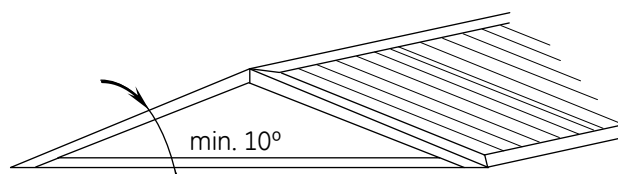
Na desky Lexan™ Thermoclick™ poskytuje výrobce SABIC Innovative Plastics™ desetiletou záruku. Při správné manipulaci, montáži a ošetřování desek se záruka vztahuje na optické a fyzikální vlastnosti. Desky si dlouhodobě zachovávají pevnost, barevnost, vysokou světelnou propustnost a odolnost proti počasí. Podrobné informace žádejte od dodavatele.

Instalace

Lexan™ Thermoclick™ představuje deskový systém se spojem „pero - drážka“ a vytváří z vnější strany na pohled jednotlou plochu zasklení. Desky jsou na okrajích zachyceny v profilovaném hliníkovém systému. Na vnitřní straně jsou desky, v závislosti od výšky zasklení a zatížení, podepřeny vhodným profilem a zachyceny pomocí kovového držáku za oboustranně vytvarovanou drážku v spoji mezi dvěma deskami. Podrobnosti instalace žádejte od dodavatele.

Výrobní sortiment LTC40/4X/4000

šířka (osová): 500 ± 2,5 mm	tloušťka: 40 ± 0,8 mm
délka: 6000 mm a 7000 mm	
Barva: čirá (112)	opál (WH7AO92X)
Barva na obj.: modrá (BL6C024T)	zelená (GN7CD18T)
purpurová (VT5C010T)	červená (RD7C010T)
oranžová (OR6C012T)	žlutá (YW9C007T)
LTCIR40X	SC IR (GN8B038T)



Typické vlastnosti:

Fyzikální	Metoda testu	jednotka	velikost
Hmotnost	-	g/m ²	4000
Útlum hluku	DIN 52210	dB	≤21

Tepelné

U - hodnota	EN673	W/m ² K	1,27
Koeficient lineární			
Tepelné roztažnosti	DIN 53752	m/m.°C	7x10 ⁻⁵
Tepelná odolnost	UL746B	°C	-40 do +100

Mechanické

Nárazová odolnost		J	≤ 40
-------------------	--	---	------

Reakce na oheň	EN13823	B - s2, d0
----------------	---------	------------

Optické: EN 410	propustnost (%)		koeficient
	světla LT	záření TST	stínění
čirý (I12)	59	64	0,73
opál (WH7A092X)	50	57	0,66
SC IR (GN8B038T)	38	40	0,46

Zásady instalace

Desky Lexan™ Thermoclick™ jsou určeny na ploché zasklívání kolmých a šikmých ploch. Při šikmé aplikaci je třeba dodržet minimální sklon 10° a spoje mezi deskami utěsnit ve vytvarované drážce neoprenovou páskou anebo silikonovým tmelem.

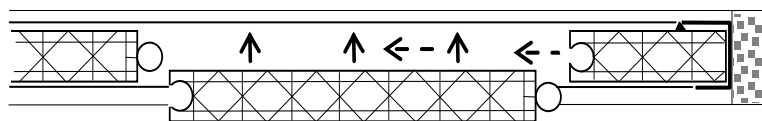
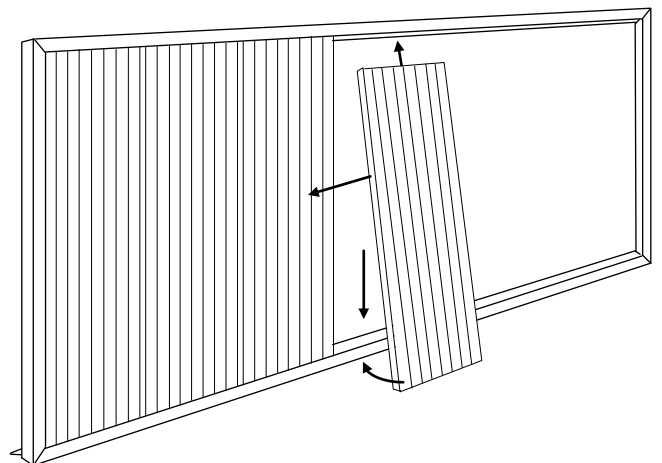
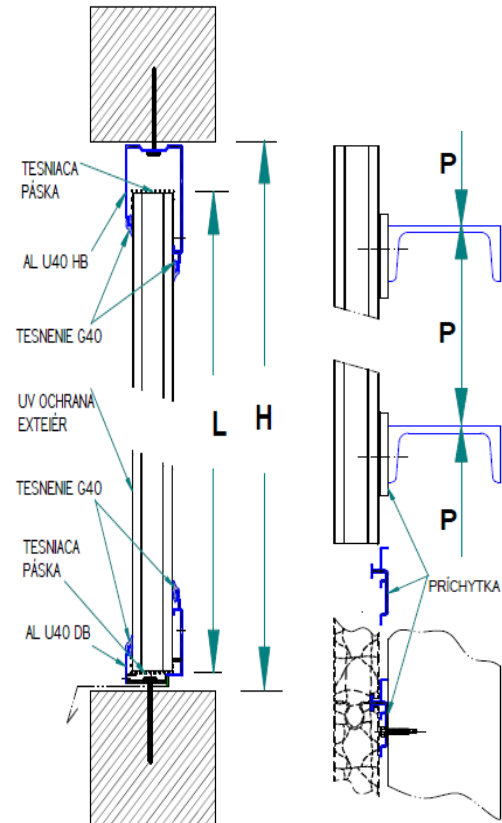
V závislosti od zatížení větrem a sněhem je přípustná maximální délka desek $L = H - 35$ (mm), anebo maximální rozstup podpůrných profilů P . Desky se na podpůrný profil ze zadní strany zajistí pomocí kovové přichytky, která se vkládá do drážky v deskách. Před samotnou instalací desek Lexan™ Thermoclick™ je nutné očistit hrany po řezu, z kanálků stlačeným vzduchem odstranit nečistoty a na okrajích horní i dolní strany utěsnit vhodnou těsnicí páskou, například Multifoil.

- G3660C (těsnicí páska bez filtru) oboustranné použití na desce v extrémně prašném prostředí, jinak se používá jen na horní stranu.

- AD3460C (páska s prachovým filtrem) používaná v standardním prostředí na spodní stranu desky, umožňuje odvod případného kondenzátu. Do zasklívacího otvoru se připevní hliníkové profily, ve kterých je z venkovní strany nasazené gumové těsnění. Připravené desky se nasunou do horního profilu, sklopí se a spustí i do dolního profilu, a potom se zasunou drážkou na pero předcházející desky (pokud ukládáme první desku: ta se zasune do bočního hliníkového profilu). Podobně postupujeme, dokud otvor nevyplníme téměř celý. Když zůstane nevykrytá plocha o šířce $X > 544$ mm a zároveň $X < 1000$ mm, odřízneme z další desky tu část, na které je pero tak, aby zůstala deska s drážkou o šířce $W = X - 544$ mm a zasuneme ji do otvoru a nadoraz do celé hloubky volného bočního profilu. V zasklívání ploše vznikne otvor přesně na poslední desku, kterou nasadíme do profilů a nasuneme drážkou na pero poslední desky. Potom pomocí přípravku povytáhneme zřezanou desku (W) z bočního profilu a zároveň ji drážkou nasuneme do předcházejících desek. Vytvoříme tak souvislou zasklenou plochu. Nakonec nasuneme gumové těsnění na profily i ze zadní strany. Pokud je to nutné, desky podepřeme podpěrami a zajistíme přichytkami.

LTC40/4X/4000: Instalační parametry

Zatížení N/m ²	Maximální rozměr	
	H (mm)	P (mm)
600	2500	2000
900	2250	1750
1200	2000	1500
1500	1750	1250
1800	1500	1000



TERCOPLAST

Autorizovaný dodavatel na trh ČR a SR

www.tercoplast.com

Tercoplast, a. s.

Zátišie 1, 831 03 Bratislava
tel. 02/44454361, fax 02/44454385
lexan@terco.sk

Tercoplast s. r. o.

Nové Dvory 147, 763 15 Služovice
tel. 577982496, fax 577982499
lexan@tercoz.cz

Všechny písemné a ústní informace, rady a doporučení poskytuje firma Sabic Innovative Plastics, její pobočky nebo autorizovaná obchodní místa podle svého nejlepšího svědomí a vědomí na základě dosavadních zkušeností. Výrobky se prodávají podle všeobecných dodacích podmínek. Každému uživateli materiálu Lexan™ doporučujeme, aby se na všech dostupných místech (včetně atestů příslušných ústavů) přesvědčil, jestli dodávaný materiál vyhovuje jeho individuálnímu účelu použití. Dodavatel nepřebírá zodpovědnost nebo záruky za žádné škody a ztráty způsobené neodborným nebo nesprávným použitím výrobku. Lexan™ je registrovaná ochranná známka společnosti Sabic Innovative Plastics.